



**КОМИТЕТ ИМУЩЕСТВЕННЫХ ОТНОШЕНИЙ  
АДМИНИСТРАЦИИ ПЕРМСКОГО МУНИЦИПАЛЬНОГО РАЙОНА**

**РАСПОРЯЖЕНИЕ**

08.09.2022

№ 3736

**О внесении изменений в распоряжение комитета имущественных отношений администрации Пермского муниципального района от 30.06.2022 № 2785 «Об установлении публичного сервитута на часть земельных участков»**

В соответствии с Федеральным законом от 25.10.2001 № 137-ФЗ «О введении в действие Земельного кодекса Российской Федерации», пп. 5.5.3 п. 5.5 разд. 5 Положения о комитете имущественных отношений администрации Пермского муниципального района, утвержденного решением Земского Собрания Пермского муниципального района Пермского края от 22.12.2016 № 178, на основании ходатайства открытого акционерного общества «Межрегиональная распределительная сетевая компания Урала» (ИНН 6671163413, ОГРН 1056604000970) (далее - ОАО «МРСК Урала») от 16.08.2022 № 7715:

1. Внести в распоряжение Комитета имущественных отношений администрации Пермского муниципального района от 30.06.2022 № 2785 «Об установлении публичного сервитута на часть земельных участков» следующее изменение:

1.1. Пункт 1 читать в новой редакции: «1. Установить в интересах ОАО «МРСК Урала» публичный сервитут общей площадью 12357 кв.м. на часть земельных участков:

- с кадастровым номером 59:32:0970001:11, расположенный по адресу: Пермский край, Пермский район, Лобановское с/п, д. Малые Клестята, ул. Центральная, 2;

- с кадастровым номером 59:32:0970001:126, расположенный по адресу: Пермский край, Пермский район, Лобановское с/п, д. Малые Клестята, ул. Центральная, 1;

- с кадастровым номером 59:32:0970001:155, расположенный по адресу: Пермский край, Пермский район, Лобановское с/п, д. Малые Клестята, ул. Березовая, 2;

- с кадастровым номером 59:32:0970001:166, расположенный по адресу: Пермский край, Пермский район, Лобановское с/п, д. Малые Клестята, ул. Березовая, 4;

- с кадастровым номером 59:32:0970001:140, расположенный по адресу: Пермский край, Пермский район, д. М. Клестята.

- с кадастровым номером 59:32:0970001:167, расположенный по адресу: Пермский край, Пермский район, Лобановское с/п, д. Малые Клестята, ул. Центральная, 3;

- с кадастровым номером 59:32:0970001:210, расположенный по адресу: Пермский край, Пермский район, Лобановское с/п, д. Малые Клестята, ул. Центральная, 5а;

- с кадастровым номером 59:32:0970001:218, расположенный по адресу: Пермский край, Пермский район, Лобановское с/п, д. Малые Клестята, ул. Центральная;

- с кадастровым номером 59:32:0970001:219, расположенный по адресу: Пермский край, Пермский район, Лобановское с/п, д. Малые Клестята, ул. Берёзовая, 11а;

- с кадастровым номером 59:32:0970001:348, расположенный по адресу: Пермский край, Пермский район, Лобановское с/п, д. Малые Клестята, ул. Березовая, 17;

- с кадастровым номером 59:32:0970001:349, расположенный по адресу: Пермский край, Пермский район, Лобановское с/п, д. Малые Клестята, ул. Центральная, 30а;

- с кадастровым номером 59:32:0970001:352, расположенный по адресу: Пермский край, Пермский район, Лобановское с/п, д. Малые Клестята, ул. Березовая, з/у 9;

- с кадастровым номером 59:32:0970001:353, расположенный по адресу: Пермский край, Пермский район, Лобановское с/п, д. Малые Клестята, ул. Березовая, з/у 9А;

- с кадастровым номером 59:32:0970001:355, расположенный по адресу: Пермский край, Пермский район, Лобановское с/п, д. Малые Клестята, ул. Березовая;

- с кадастровым номером 59:32:0970001:46, расположенный по адресу: Пермский край, Пермский район, Лобановское с/п, д. Малые Клестята, ул. Березовая, 15;



- с кадастровым номером 59:32:0970001:106, расположенный по адресу: Пермский край, Пермский район, Лобановское с/п, д. Малые Клестята, ул. Березовая, 16;

- с кадастровым номером 59:32:0970001:135, расположенный по адресу: Пермский край, р-н Пермский, с.п. Лобановское, д. Клестята, ул. Заречная, з/у 8;

- с кадастровым номером 59:32:3960006:186, расположенный по адресу: Пермский край, Пермский район, Лобановское с/п, в 0,056 км западнее д. Малые Клестята;

- с кадастровым номером 59:32:3960006:5526, расположенный по адресу: Пермский край, Пермский район, Лобановское с/п, д. Клестята, ул. Заречная, 4;

- с кадастровым номером 59:32:3960006:5532, расположенный по адресу: Пермский край, Пермский район, Лобановское с/п, д. Клестята, ул. Заречная, 6;

- с кадастровым номером 59:32:3960006:5863, расположенный по адресу: Пермский край, Пермский район, Лобановское с/п, д. Малые Клестята, ул. Березовая, 14;

- с кадастровым номером 59:32:3960006:5864, расположенный по адресу: Пермский край, Пермский район, Лобановское с/п, д. Малые Клестята;

- с кадастровым номером 59:32:3960006:5886, расположенный по адресу: Пермский край, Пермский район, Лобановское с/п, д. Малые Клестята, ул. Центральная, 2Б;

- с кадастровым номером 59:32:3960006:59, расположенный по адресу: Пермский край, Пермский район, Лобановское с/п, д. Малые Клестята, ул. Березовая, 12;

- с кадастровым номером 59:32:3960006:62, расположенный по адресу: Пермский край, Пермский район, Лобановское с/п, д. Малые Клестята, ул. Березовая, 8;

- с кадастровым номером 59:32:3960006:7305, расположенный по адресу: Пермский край, Пермский район, Лобановское с/п, д. Малые Клестята, ул. Березовая;

- с кадастровым номером 59:32:3960006:7430, расположенный по адресу: Пермский край, Пермский район, Лобановское с/п, д. Клестята, ул. Заречная;

- с кадастровым номером 59:32:3960006:84, расположенный по адресу: Пермский край, Пермский район, Лобановское с/п, д. Малые Клестята, ул. Берёзовая, 10;

- с кадастровым номером 59:32:0940001:14, расположенный по адресу: край Пермский, р-н Пермский, с/пос. Лобановское, д. Клестята, ул. Трактовая, 18а;

- с кадастровым номером 59:32:0940001:241, расположенный по адресу: край Пермский, р-н Пермский, с\пос Лобановское, д. Клестята, ул. Трактовая, дом 18;

- с кадастровым номером 59:32:0940001:678, расположенный по адресу: Пермский край, Пермский р-н, д. Клестята, ул. Трактовая;

- с кадастровым номером 59:32:0000000:12937, расположенный по адресу: Пермский край, Пермский район, Лобановское с/п, в 0.01 км юго-западнее д.Клестята;

- с кадастровым номером 59:32:0000000:13929, расположенный по адресу: Пермский край, р-н Пермский, с.п. Лобановское, д. Малые Клестята, ул. Центральная, з/у 32а;

- с кадастровым номером 59:32:0000000:14948, расположенный по адресу: Пермский край, Пермский р-н, д. Малые Клестята, ул. Центральная;

- с кадастровым номером 59:32:0000000:95, расположенный по адресу: Пермский край, Пермский район, Лобановское с/п, земли ПНИИСХ;

- с кадастровым номером 59:32:0970001:120, расположенный по адресу: Пермский край, р-н Пермский, с.п. Лобановское, д. Малые Клестята, ул. Центральная, 5;

- с кадастровым номером 59:32:0970001:140, расположенный по адресу: Пермский край, Пермский район, д. М. Клестята;

- с кадастровым номером 59:32:0970001:144, расположенный по адресу: Пермский край, р-н Пермский, Лобановское с/п, д. Малые Клестята, ул. Центральная, 2 "а".

Цель: Для размещения объекта электросетевого хозяйства «ВЛ-0,4 кВ от ТП-66215».

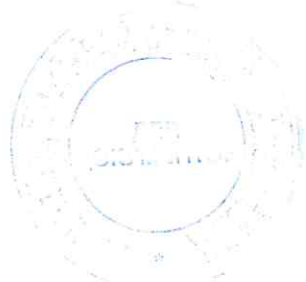
Срок: 49 лет.».

1.2. Приложение к распоряжению № 2785 от 30.06.2022 изложить в новой редакции согласно приложения к настоящему распоряжению.

2. Настоящее распоряжение вступает в силу со дня его подписания.

3. Контроль исполнения настоящего распоряжения оставляю за собой.

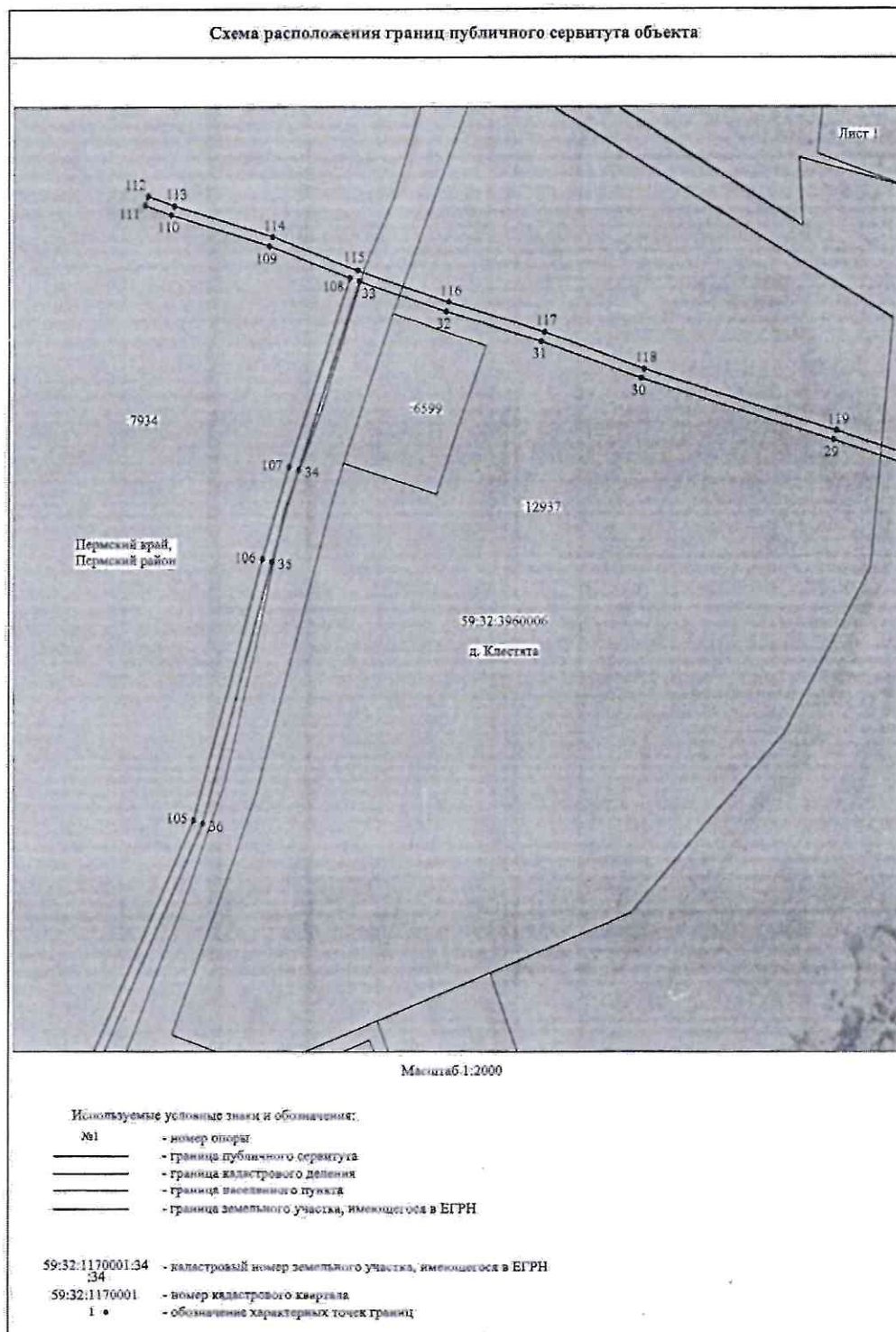
Председатель комитета



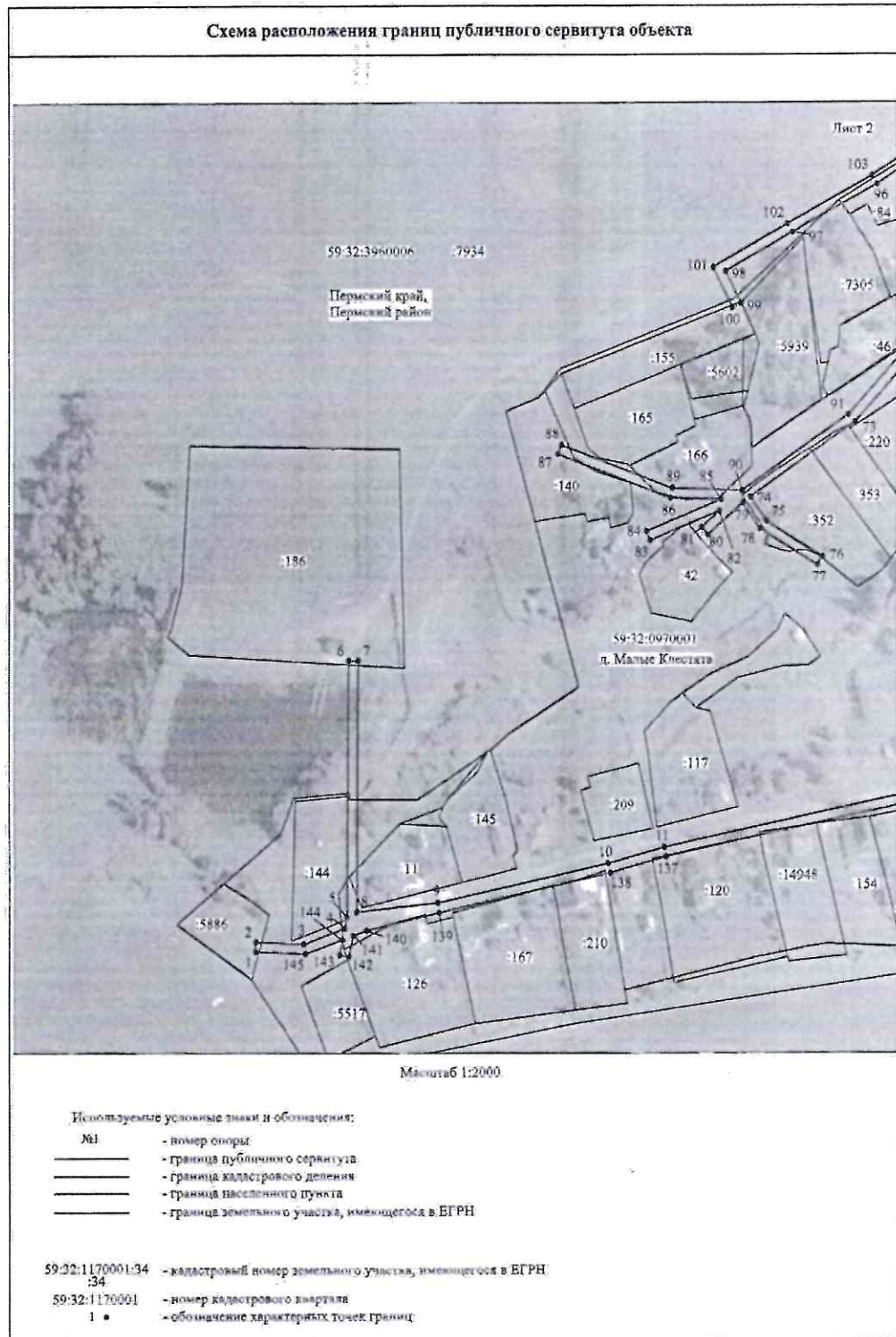
Д.В. Ракицкий



Приложение № 1  
к распоряжению  
комитета имущественных  
отношений администрации  
Пермского муниципального района  
от 08.09.2022 № 3736

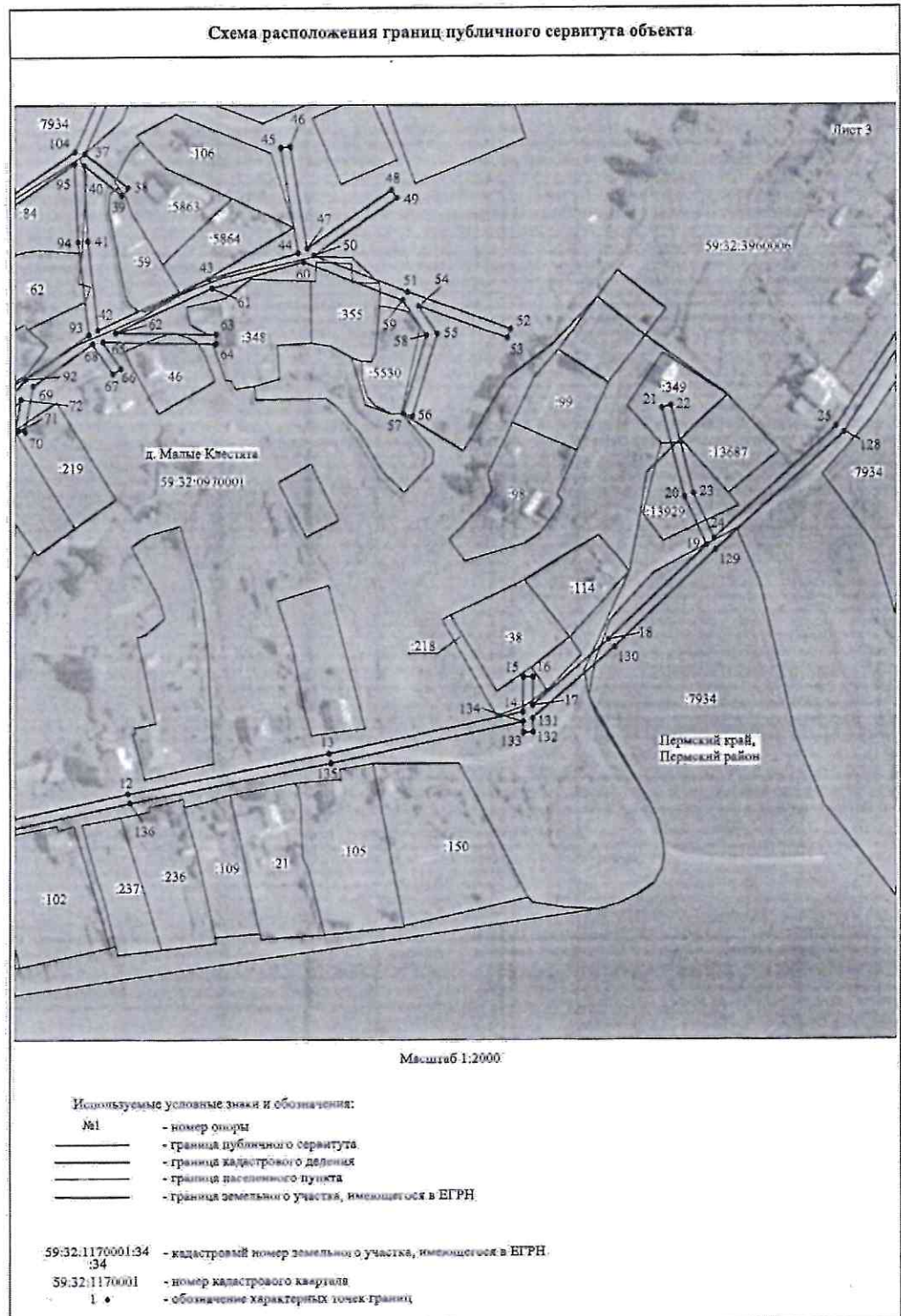


Приложение № 2  
к распоряжению  
комитета имущественных  
отношений администрации  
Пермского муниципального района  
от 08.09.2022 № 3736

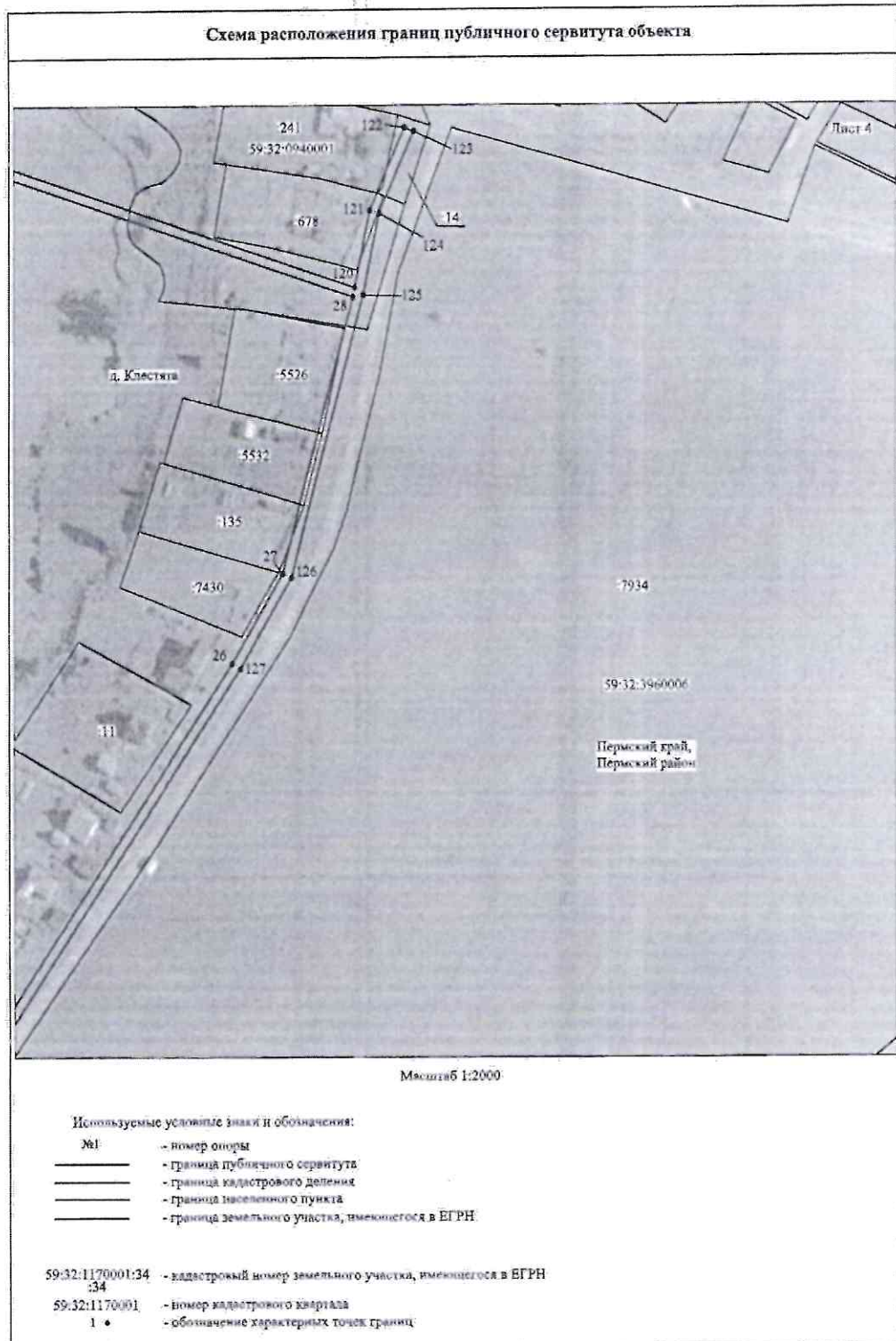




Приложение № 3  
к распоряжению  
комитета имущественных  
отношений администрации  
Пермского муниципального района  
от 08.09.2022 № 3736



Приложение № 4  
к распоряжению  
комитета имущественных  
отношений администрации  
Пермского муниципального района  
от 08.09.2022 № 3736





Приложение № 5  
к распоряжению  
комитета имущественных  
отношений администрации  
Пермского муниципального района  
от 08.09.2022 № 3736

ОПИСАНИЕ МЕСТОПОЛОЖЕНИЯ ГРАНИЦ  
Публичный сервитут для размещения объекта электросетевого хозяйства «ВЛ-0,4 КВ ОТ ТП-66215»  
(наименование объекта, местоположение границ которого описано (далее - объект))

Раздел 1

Сведения об объекте		
№ п/п	Характеристики объекта	Описание характеристик
1	Местоположение объекта	Пермский край, Пермский район
2	Площадь объекта +/- величина погрешности определения площади (Р +/- Дельта Р)	12357 кв.м ± 22 кв.м
3	Иные характеристики объекта	Публичный сервитут для размещения объекта электросетевого хозяйства «ВЛ-0,4 КВ ОТ ТП-66215» на срок 49 лет

Приложение № 6  
к распоряжению  
комитета имущественных  
отношений администрации  
Пермского муниципального района  
от 08.09.2022 № 3736

Раздел 2

Сведения о местоположении границ объекта					
1. Система координат МСК-59, зона 2					
2. Сведения о характерных точках границ объекта					
Обозначение характерных точек границ	Координаты, м		Метод определения координат характерной точки	Средняя квадратическая погрешность положения характерной точки (M), м	Описание обозначени я точки на местности характерной точки (при наличии)
	X	Y			
1	2	3	4	5	6
1	499186.20	2237034.98	Метод спутниковых геодезических измерений (определений)	0.10	–
2	499190.20	2237035.14	Метод спутниковых геодезических измерений (определений)	0.10	–
3	499189.40	2237055.26	Метод спутниковых геодезических измерений (определений)	0.10	–
4	499195.77	2237072.02	Метод спутниковых геодезических измерений (определений)	0.10	–
5	499200.56	2237072.94	Метод спутниковых геодезических измерений (определений)	0.10	–
6	499305.55	2237073.71	Метод спутниковых геодезических измерений (определений)	0.10	–
7	499305.56	2237077.71	Метод спутниковых геодезических измерений (определений)	0.10	–
8	499202.58	2237076.97	Метод спутниковых геодезических измерений (определений)	0.10	–
9	499206.22	2237110.05	Метод спутниковых геодезических измерений (определений)	0.10	–
10	499222.43	2237180.63	Метод спутниковых геодезических измерений (определений)	0.10	–
11	499229.14	2237204.38	Метод спутниковых геодезических измерений (определений)	0.10	–
12	499260.70	2237347.02	Метод спутниковых геодезических измерений (определений)	0.10	–
13	499277.56	2237431.18	Метод спутниковых геодезических измерений (определений)	0.10	–
14	499295.02	2237510.96	Метод спутниковых геодезических измерений (определений)	0.10	–
15	499309.56	2237511.05	Метод спутниковых геодезических измерений (определений)	0.10	–
16	499309.54	2237515.05	Метод спутниковых геодезических измерений (определений)	0.10	–
17	499297.80	2237514.98	Метод спутниковых геодезических измерений (определений)	0.10	–
18	499325.13	2237546.61	Метод спутниковых геодезических измерений (определений)	0.10	–
19	499364.75	2237587.84	Метод спутниковых геодезических измерений (определений)	0.10	–
20	499385.18	2237578.52	Метод спутниковых геодезических измерений (определений)	0.10	–
21	499422.27	2237569.08	Метод спутниковых геодезических измерений (определений)	0.10	–
22	499423.26	2237572.96	Метод спутниковых геодезических измерений (определений)	0.10	–
23	499386.51	2237582.31	Метод спутниковых геодезических измерений (определений)	0.10	–
24	499367.65	2237590.92	Метод спутниковых геодезических измерений (определений)	0.10	–
25	499414.61	2237641.48	Метод спутниковых геодезических измерений (определений)	0.10	–
26	499593.16	2237757.20	Метод спутниковых геодезических измерений	0.10	–



Приложение № 7  
к распоряжению  
комитета имущественных  
отношений администрации  
Пермского муниципального района  
от 08.09.2022 № 3736

			(определений)		
27	499629.72	2237778.27	Метод спутниковых геодезических измерений (определений)	0.10	-
28	499743.68	2237807.48	Метод спутниковых геодезических измерений (определений)	0.10	-
29	499801.48	2237638.03	Метод спутниковых геодезических измерений (определений)	0.10	-
30	499827.09	2237558.67	Метод спутниковых геодезических измерений (определений)	0.10	-
31	499842.39	2237517.15	Метод спутниковых геодезических измерений (определений)	0.10	-
32	499854.57	2237478.13	Метод спутниковых геодезических измерений (определений)	0.10	-
33	499867.00	2237442.88	Метод спутниковых геодезических измерений (определений)	0.10	-
34	499789.11	2237418.04	Метод спутниковых геодезических измерений (определений)	0.10	-
35	499750.93	2237407.04	Метод спутниковых геодезических измерений (определений)	0.10	-
36	499642.22	2237378.41	Метод спутниковых геодезических измерений (определений)	0.10	-
37	499527.91	2237329.09	Метод спутниковых геодезических измерений (определений)	0.10	-
38	499513.64	2237347.01	Метод спутниковых геодезических измерений (определений)	0.10	-
39	499510.51	2237344.52	Метод спутниковых геодезических измерений (определений)	0.10	-
40	499523.00	2237328.84	Метод спутниковых геодезических измерений (определений)	0.10	-
41	499491.54	2237330.26	Метод спутниковых геодезических измерений (определений)	0.10	-
42	499455.08	2237334.40	Метод спутниковых геодезических измерений (определений)	0.10	-
43	499475.99	2237380.72	Метод спутниковых геодезических измерений (определений)	0.10	-
44	499486.55	2237418.32	Метод спутниковых геодезических измерений (определений)	0.10	-
45	499530.15	2237411.13	Метод спутниковых геодезических измерений (определений)	0.10	-
46	499530.80	2237415.08	Метод спутниковых геодезических измерений (определений)	0.10	-
47	499488.54	2237422.04	Метод спутниковых геодезических измерений (определений)	0.10	-
48	499512.67	2237457.00	Метод спутниковых геодезических измерений (определений)	0.10	-
49	499509.38	2237459.27	Метод спутниковых геодезических измерений (определений)	0.10	-
50	499485.61	2237424.83	Метод спутниковых геодезических измерений (определений)	0.10	-
51	499470.68	2237463.42	Метод спутниковых геодезических измерений (определений)	0.10	-
52	499455.49	2237505.78	Метод спутниковых геодезических измерений (определений)	0.10	-
53	499451.72	2237504.43	Метод спутниковых геодезических измерений (определений)	0.10	-
54	499464.83	2237467.86	Метод спутниковых геодезических измерений (определений)	0.10	-
55	499453.52	2237475.60	Метод спутниковых геодезических измерений (определений)	0.10	-
56	499418.79	2237465.52	Метод спутниковых геодезических измерений (определений)	0.10	-
57	499419.90	2237461.68	Метод спутниковых геодезических измерений (определений)	0.10	-
58	499432.82	2237471.24	Метод спутниковых геодезических измерений (определений)	0.10	-
59	499467.16	2237461.42	Метод спутниковых геодезических измерений (определений)	0.10	-
60	499483.00	2237420.48	Метод спутниковых геодезических измерений (определений)	0.10	-

Приложение № 8  
к распоряжению  
комитета имущественных  
отношений администрации  
Пермского муниципального района  
от 08.09.2022 № 3736

			(определений)		
61	499472.22	2237382.09	Метод спутниковых геодезических измерений (определений)	0.10	-
62	499453.97	2237341.67	Метод спутниковых геодезических измерений (определений)	0.10	-
63	499453.25	2237383.82	Метод спутниковых геодезических измерений (определений)	0.10	-
64	499449.25	2237383.75	Метод спутниковых геодезических измерений (определений)	0.10	-
65	499450.06	2237336.50	Метод спутниковых геодезических измерений (определений)	0.10	-
66	499438.90	2237343.96	Метод спутниковых геодезических измерений (определений)	0.10	-
67	499436.68	2237340.63	Метод спутниковых геодезических измерений (определений)	0.10	-
68	499449.29	2237332.21	Метод спутниковых геодезических измерений (определений)	0.10	-
69	499431.66	2237307.75	Метод спутниковых геодезических измерений (определений)	0.10	-
70	499412.54	2237304.40	Метод спутниковых геодезических измерений (определений)	0.10	-
71	499413.23	2237300.46	Метод спутниковых геодезических измерений (определений)	0.10	-
72	499426.07	2237302.71	Метод спутниковых геодезических измерений (определений)	0.10	-
73	499403.73	2237283.29	Метод спутниковых геодезических измерений (определений)	0.10	-
74	499373.16	2237240.55	Метод спутниковых геодезических измерений (определений)	0.10	-
75	499363.04	2237247.24	Метод спутниковых геодезических измерений (определений)	0.10	-
76	499348.44	2237270.27	Метод спутниковых геодезических измерений (определений)	0.10	-
77	499345.06	2237268.13	Метод спутниковых геодезических измерений (определений)	0.10	-
78	499360.12	2237244.38	Метод спутниковых геодезических измерений (определений)	0.10	-
79	499370.63	2237237.43	Метод спутниковых геодезических измерений (определений)	0.10	-
80	499357.64	2237222.96	Метод спутниковых геодезических измерений (определений)	0.10	-
81	499360.62	2237220.29	Метод спутниковых геодезических измерений (определений)	0.10	-
82	499367.37	2237227.81	Метод спутниковых геодезических измерений (определений)	0.10	-
83	499355.31	2237198.61	Метод спутниковых геодезических измерений (определений)	0.10	-
84	499359.01	2237197.08	Метод спутниковых геодезических измерений (определений)	0.10	-
85	499371.98	2237228.49	Метод спутниковых геодезических измерений (определений)	0.10	-
86	499372.70	2237207.16	Метод спутниковых геодезических измерений (определений)	0.10	-
87	499390.66	2237159.88	Метод спутниковых геодезических измерений (определений)	0.10	-
88	499394.40	2237161.31	Метод спутниковых геодезических измерений (определений)	0.10	-
89	499376.68	2237207.96	Метод спутниковых геодезических измерений (определений)	0.10	-
90	499375.69	2237237.21	Метод спутниковых геодезических измерений (определений)	0.10	-
91	499406.71	2237280.58	Метод спутниковых геодезических измерений (определений)	0.10	-
92	499434.30	2237304.57	Метод спутниковых геодезических измерений (определений)	0.10	-
93	499453.06	2237330.60	Метод спутниковых геодезических измерений (определений)	0.10	-
94	499491.22	2237326.27	Метод спутниковых геодезических измерений (определений)	0.10	-



Приложение № 9  
к распоряжению  
комитета имущественных  
отношений администрации  
Пермского муниципального района  
от 08.09.2022 № 3736

			(определений)		
95	499523.63	2237324.81	Метод спутниковых геодезических измерений (определений)	0.10	-
96	499501.25	2237292.26	Метод спутниковых геодезических измерений (определений)	0.10	-
97	499481.39	2237257.91	Метод спутниковых геодезических измерений (определений)	0.10	-
98	499465.45	2237230.34	Метод спутниковых геодезических измерений (определений)	0.10	-
99	499452.32	2237236.72	Метод спутниковых геодезических измерений (определений)	0.10	-
100	499450.57	2237233.12	Метод спутниковых геодезических измерений (определений)	0.10	-
101	499467.05	2237225.12	Метод спутниковых геодезических измерений (определений)	0.10	-
102	499484.77	2237255.76	Метод спутниковых геодезических измерений (определений)	0.10	-
103	499504.63	2237290.12	Метод спутниковых геодезических измерений (определений)	0.10	-
104	499528.63	2237325.03	Метод спутниковых геодезических измерений (определений)	0.10	-
105	499643.57	2237374.64	Метод спутниковых геодезических измерений (определений)	0.10	-
106	499751.95	2237403.17	Метод спутниковых геодезических измерений (определений)	0.10	-
107	499790.29	2237414.22	Метод спутниковых геодезических измерений (определений)	0.10	-
108	499868.40	2237439.13	Метод спутниковых геодезических измерений (определений)	0.10	-
109	499881.44	2237405.94	Метод спутниковых геодезических измерений (определений)	0.10	-
110	499894.38	2237365.07	Метод спутниковых геодезических измерений (определений)	0.10	-
111	499898.42	2237354.18	Метод спутниковых геодезических измерений (определений)	0.10	-
112	499902.17	2237355.57	Метод спутниковых геодезических измерений (определений)	0.10	-
113	499898.16	2237366.37	Метод спутниковых геодезических измерений (определений)	0.10	-
114	499885.21	2237407.28	Метод спутниковых геодезических измерений (определений)	0.10	-
115	499871.46	2237442.29	Метод спутниковых геодезических измерений (определений)	0.10	-
116	499858.37	2237479.38	Метод спутниковых геодезических измерений (определений)	0.10	-
117	499846.18	2237518.44	Метод спутниковых геодезических измерений (определений)	0.10	-
118	499830.88	2237559.99	Метод спутниковых геодезических измерений (определений)	0.10	-
119	499805.28	2237639.29	Метод спутниковых геодезических измерений (определений)	0.10	-
120	499747.63	2237808.29	Метод спутниковых геодезических измерений (определений)	0.10	-
121	499779.10	2237814.44	Метод спутниковых геодезических измерений (определений)	0.10	-
122	499813.02	2237828.56	Метод спутниковых геодезических измерений (определений)	0.10	-
123	499811.48	2237832.25	Метод спутниковых геодезических измерений (определений)	0.10	-
124	499777.97	2237818.29	Метод спутниковых геодезических измерений (определений)	0.10	-
125	499744.55	2237811.76	Метод спутниковых геодезических измерений (определений)	0.10	-
126	499628.20	2237782.00	Метод спутниковых геодезических измерений (определений)	0.10	-
127	499591.06	2237760.60	Метод спутниковых геодезических измерений (определений)	0.10	-
128	499412.04	2237644.59	Метод спутниковых геодезических измерений (определений)	0.10	-

Приложение № 10  
к распоряжению  
комитета имущественных  
отношений администрации  
Пермского муниципального района  
от 08.09.2022 № 3736

			(определен)		
129	499362.83	2237591.61	Метод спутниковых геодезических измерений (определен)	0.10	-
130	499322.07	2237549.29	Метод спутниковых геодезических измерений (определен)	0.10	-
131	499292.52	2237514.98	Метод спутниковых геодезических измерений (определен)	0.10	-
132	499286.51	2237515.18	Метод спутниковых геодезических измерений (определен)	0.10	-
133	499286.38	2237511.18	Метод спутниковых геодезических измерений (определен)	0.10	-
134	499290.94	2237511.03	Метод спутниковых геодезических измерений (определен)	0.10	-
135	499273.65	2237432.01	Метод спутниковых геодезических измерений (определен)	0.10	-
136	499256.79	2237347.84	Метод спутниковых геодезических измерений (определен)	0.10	-
137	499225.26	2237205.34	Метод спутниковых геодезических измерений (определен)	0.10	-
138	499218.55	2237181.62	Метод спутниковых геодезических измерений (определен)	0.10	-
139	499202.27	2237110.72	Метод спутниковых геодезических измерений (определен)	0.10	-
140	499194.90	2237080.98	Метод спутниковых геодезических измерений (определен)	0.10	-
141	499192.82	2237075.52	Метод спутниковых геодезических измерений (определен)	0.10	-
142	499184.26	2237073.87	Метод спутниковых геодезических измерений (определен)	0.10	-
143	499185.02	2237069.94	Метод спутниковых геодезических измерений (определен)	0.10	-
144	499191.15	2237071.12	Метод спутниковых геодезических измерений (определен)	0.10	-
145	499185.37	2237055.91	Метод спутниковых геодезических измерений (определен)	0.10	-
1	499186.20	2237034.98	Метод спутниковых геодезических измерений (определен)	0.10	-
3. Сведения о характерных точках части (частей) границы объекта					
Обозначение характерных точек части границы	Координаты, м		Метод определения координат характерной точки	Средняя квадратическая погрешность положения характерной точки (M), м	Описание обозначения точки на местности (при наличии)
	X	Y			
1	2	3	4	5	6
-	-	-	-	-	-